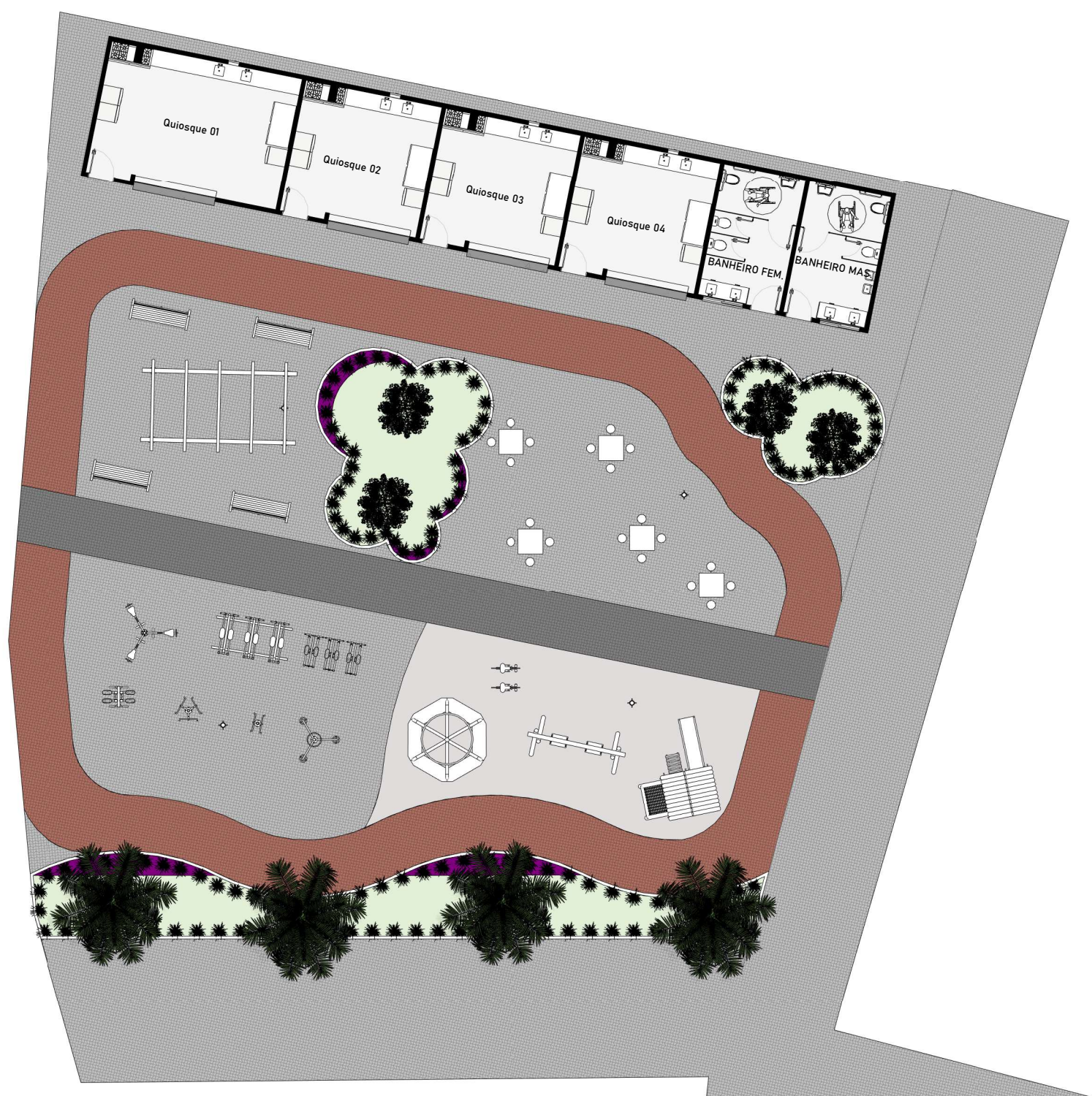
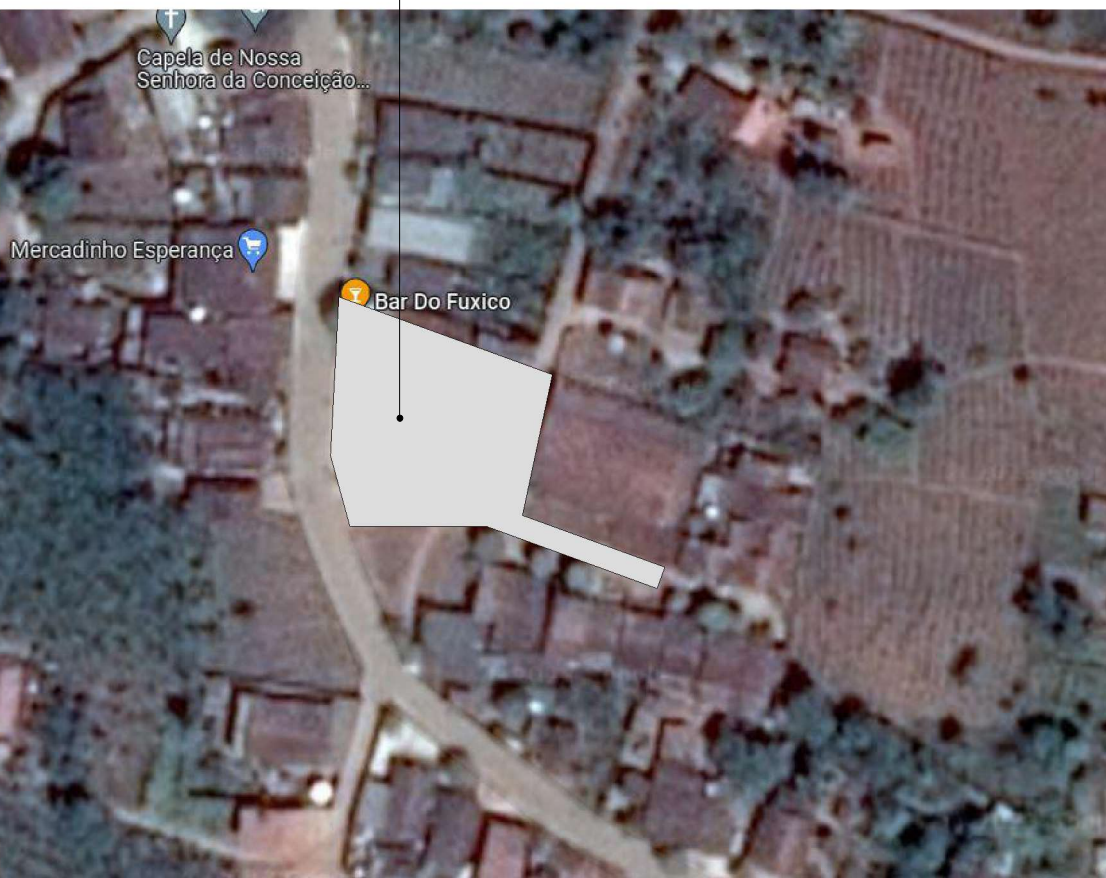


Planta Baixa  
ESC: 1 : 125

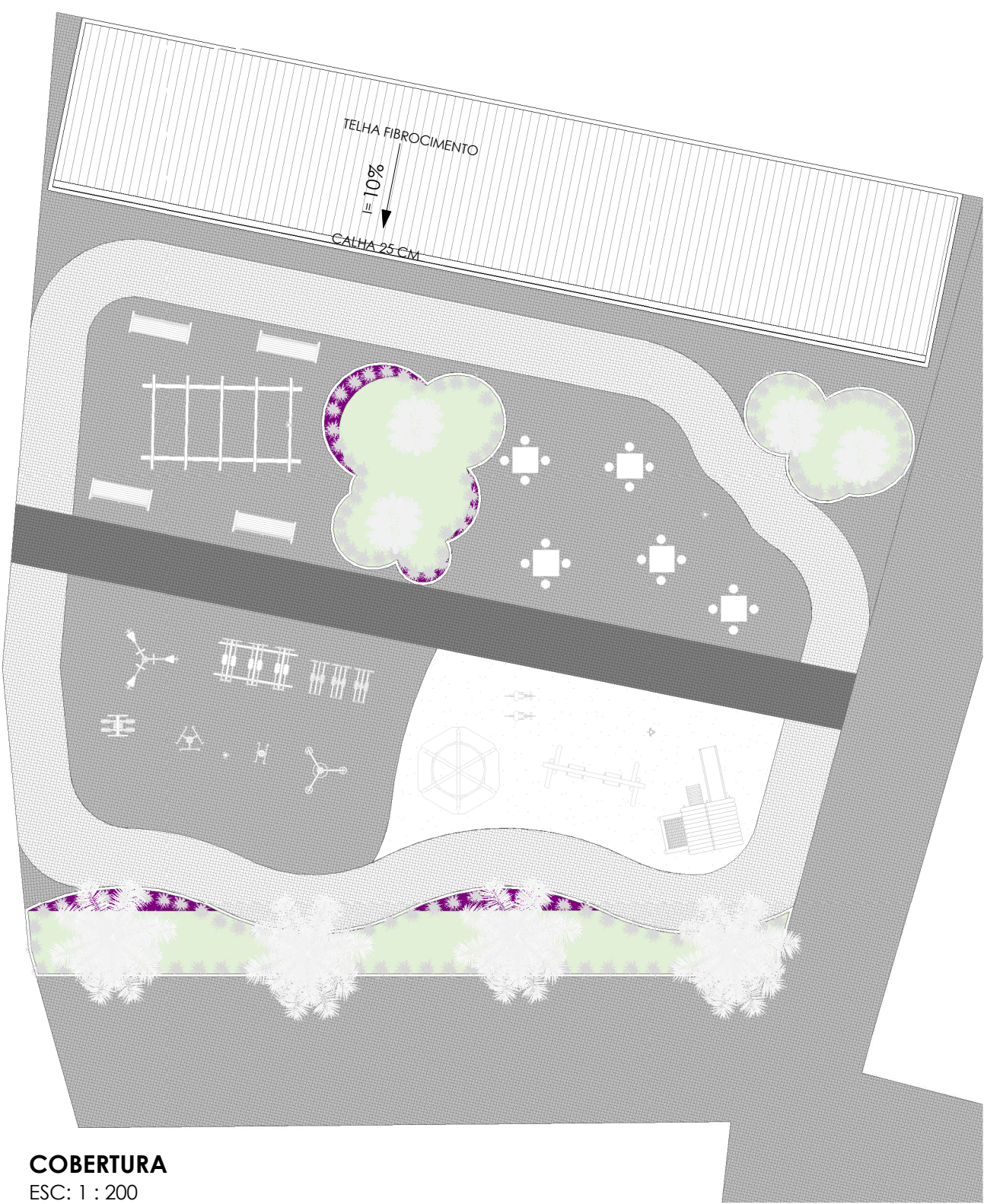


Layout  
ESC: 1 : 200

COORDENADAS DO LOCAL  
7°46'01.8"S 35°30'35.5"W

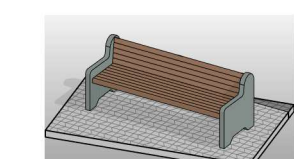


LOCAL DA PRAÇA

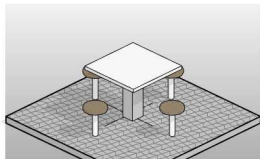


COBERTURA  
ESC: 1 : 200

EQUIPAMENTOS :



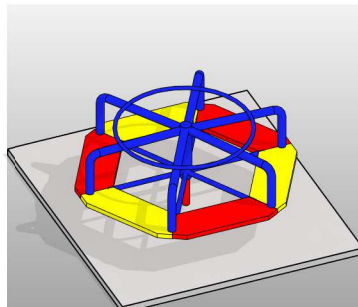
BANCO DE MADEIRA  
QUANTIDADE = 4 UN.



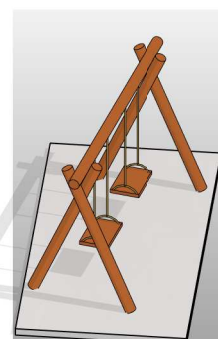
MESA DE JOGOS  
QUANTIDADE = 5 UN.



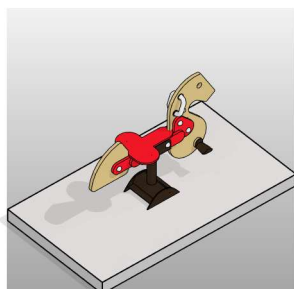
CASA DO TARZAN  
QUANTIDADE = 1 UN.



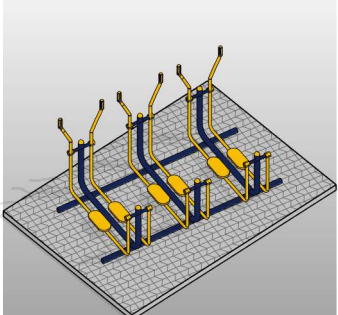
GIRA GIRA  
QUANTIDADE = 1 UN.



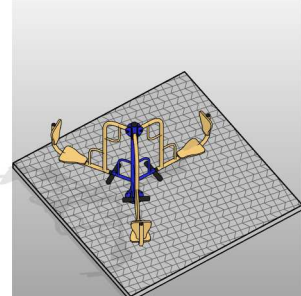
BALANÇO DE MADEIRA  
QUANTIDADE = 1 UN.



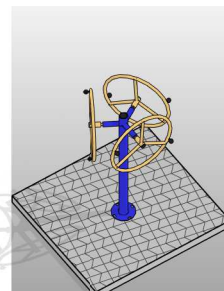
CAVALINHO DE MADEIRA  
QUANTIDADE = 2 UN.



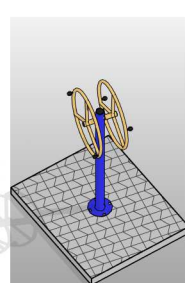
ESQUI TRIPLO ACADEMIA  
QUANTIDADE = 1 UN.



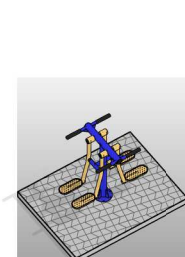
PRESSÃO DE PERNAS TRIPLO  
QUANTIDADE = 1 UN.



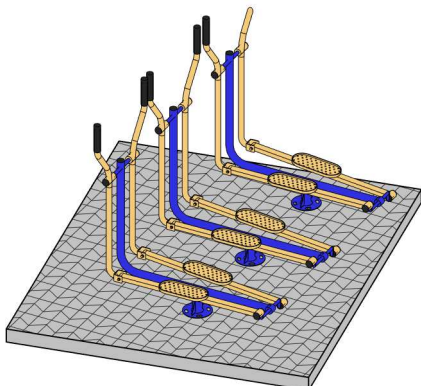
VOLANTE DE ROTAÇÃO VERTICAL TRIPLO  
QUANTIDADE = 1 UN.



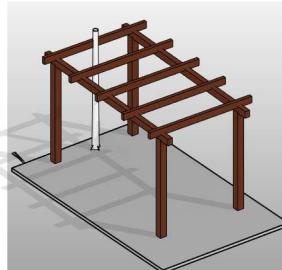
VOLANTE DE ROTAÇÃO VERTICAL DUPLO  
QUANTIDADE = 1 UN.



BALANÇO ADUTOR COM ABDUTOR DUPLO  
QUANTIDADE = 1 UN.



ELÍPTICO MECÂNICO TRIPLO  
QUANTIDADE = 1 UN.



PERGOLADO DE MADEIRA  
QUANTIDADE = 1 UN.

Tabela de Portas				
Cód.	Quant.	Dimensões	Área	Descrição
P01	6	90 cm x 210 cm	1,89 m²	Porta de Madeira com uma folha de abrir
P02	4	300 cm x 110 cm	3,30 m²	Porta de enrolar
P03	2	90 cm x 160 cm	1,44 m²	Porta de alumínio
P04	3	60 cm x 160 cm	0,96 m²	Porta de alumínio
15				

Tabela de Janelas				
Cód.	Quant.	Dimensões	Área	Descrição
J01	8	40 cm x 40 cm	1,28 m²	Janela de alumínio
J02	2	150 cm x 50 cm	15,00 m²	Janela de alumínio
10				

TABELA DE ÁREAS :  
INTERTRAVADO CINZA: 347,33 m²  
INTERTRAVADO VERMELHO: 167,039 m²  
INTERTRAVADO CHUMBO: 59,314 m²  
GRAMA: 96,232 m²  
ROXINHO: 10,775 m²  
ÁREA: 74,317 m²  
ÁREA DE PAVIMENTAÇÃO EM PARELELO: 576,317 m²

JUSTO & BRANCO  
ENGENHEIROS ASSOCIADOS

PREFEITURA DO  
BOM JARDIM

PROJETO

Implantação praça de alimentação  
pindobinha no povoado de pindobinha

LOCAL

Povoado de pindobinha

RESPONSÁVEL TÉCNICO

PROPRIETÁRIO

PROPRIETÁRIO

Prefeitura municipal do Bom Jardim

COLABORAÇÃO

ASSUNTO

Planta baixa, layout, coberta e vista 3d

FRANCHA

VERSÃO

01 /02